

# ご利用者様に、 こんな方はいませんか？

## 床ずれ発生リスクを持ちそうな方

- 残存能力の維持、ADLの向上を目指している方
- 自分の力で起き上がったり、座ったりしたい方
- ベッドから車いすやポータブルトイレへ安定して移動したい方

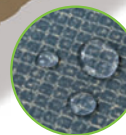
そんな方にはこれがおすすめ。

## アルファプラ すくっと

αPLA すくっと®

体圧分散式マットレス・  
立ち上がりサポートマットレス

撥水・通気カバータイプ



### 撥水カバー

専用カバーは撥水性が高く、  
失禁などによる汚染を防ぎます。



### 伸縮カバー

縦横に伸び縮みしますので、デリケートな  
高齢者の肌の引張りを緩和できます。

理想のマットレスって  
なんだろうって  
ちょっと空想してみました。

3つの機能のバランスが  
そのこたえでした。



## アルファプラ・バランス

安定性

体圧  
分散

快適性

生きる意欲を支えます。

αPLA®

介護保険  
給付対象商品  
特殊寝台  
付属品

OH  
スケール  
0-4

αGEL®  
アルファゲル

心地よい眠り、そしてすくっと立ち上がるよこびから、  
明日への希望も立ち上がります。

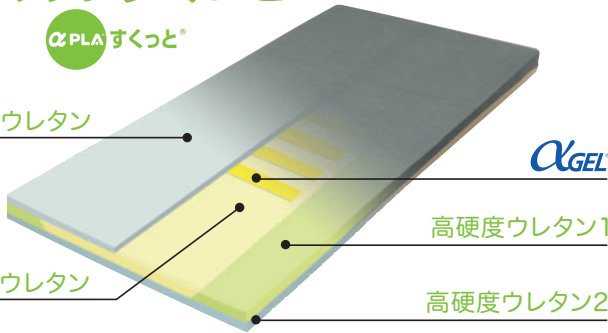
αPLA®

## アルファプラすくっと

αPLAすくっと®

高弾性  
低硬度ウレタン

高弾性  
低硬度ウレタン



αGEL

高硬度ウレタン1

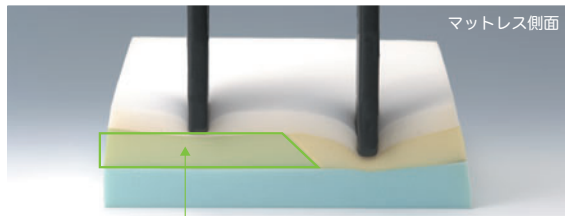
高硬度ウレタン2

### 両端に硬いウレタンを使用して、 立ち上がる動作を補助します

マットレスの両端に高硬度ウレタンを使用することにより、立ち上がり・起き上がりの動作を助けます。また「ゲルサンド構造」によるすぐれた体圧分散性能とマット上での動きやすさも考慮した、使いやすいマットレスです。

#### ●端座位でも安心の安定性

高硬度ウレタンにより、垂直方向に同じ圧力をかけても中央部と両端では沈み込み具合が違います。



マットレス側面

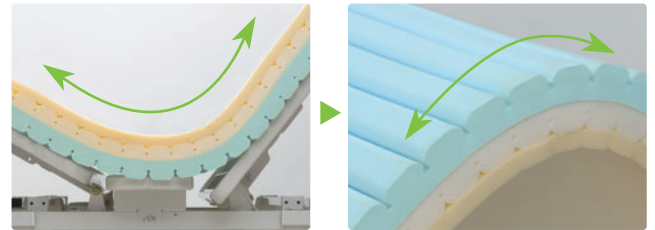
安定感を確保するウレタンフォーム素材

### ゲルサンド構造にスリット加工を プラスしました

マットレス全体にスリット加工を施しているため、ベッドを背上げしても体にフィットします。ゲルサンド構造のもたらすやわらかい使い心地と適度な反発力で姿勢も保持します。

#### ●スリット加工で身体にフィット

スリット加工で身体のずれを抑え、胸や腹部への圧迫も軽減。快適に過ごせます。また、ベッドの性能も十分に活かします。

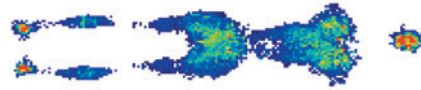


#### ●体圧分散効果

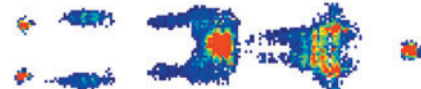
体圧分散効果で筋肉の緊張をほぐし、リラックスして眠ることができます。拘縮防止にもおすすめです。

##### ●アルファプラすくっと

(当社測定)



##### ●一般のベッドマット



低 ← 圧力 → 高

## アルファプラすくっとはこのようなシーンにおすすめです

#### ●ご利用者のために

起き上がり



手をつく位置が安定します。

起き上がり



ひじをつく位置が安定します。

端座位



安定して腰かけられます。

立ち上がり



手をつく位置が安定します。

移乗



おしりの移乗が楽にできます。

#### ●介助する方のために

体位変換



ひざをかける位置が安定します。

移乗



スライディングボードが安定します。



タイカと一緒に  
床ずれを  
考えてみませんか？

床ずれを一緒に考える情報サイト

Together web

<http://www.taica.co.jp/pla>

床ずれケアの情報紙

Together

Tel.0120-152047(無料)  
無料配送受付中

すぐに実践できると評判

「床ずれ対策セミナー」

Tel.0120-152047(無料)  
参加者募集中

Taica