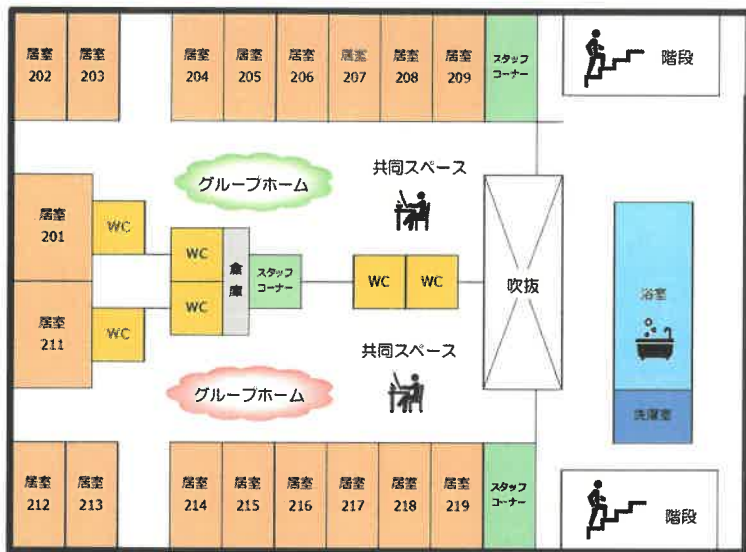


グループホーム 清浄苑

★居室レイアウト



居室面積 : 16.5 m² (完全個室)

トイレ : 6 か所

浴室 : 2 箇所 (個浴・機械浴)

豊中市のグループホームで
最大級のお部屋の広さ!

★料金表

	要支援2	要介護1	要介護2	要介護3	要介護4	要介護5
家賃 ※1日3,600円	¥108,000					
食費 ※1日1,700円	¥51,000					
介護保険一部負担金	¥27,718	¥28,363	¥29,618	¥30,479	¥31,052	¥31,662
合計	¥186,718	¥187,363	¥188,618	¥189,479	¥190,052	¥190,662

※介護保険一部負担金は1割負担で計算しております。※目安になります。

※月途中で入退居される場合は日割りにて計算致します。

※食費は1日の中で1食でも喫食された場合は、1日分の食費が必要となります。

※上記料金表は、月30日計算で算出しております。

※光熱費は家賃の中に含まれています (1日350円、入院等でお部屋を空ける場合は1日350円の減額になります)。

※その他必要経費は、医療費・オムツ代・日用品等。

★担当



今年 31 歳の介護歴 10 年になります。

地域に愛されるグループホームを目指して頑張ります!

些細な事でもお気軽にご連絡下さいませ。

名前 : 田村 英晃 (たむら ひであき)

連絡先 : 080-3319-5474

メールアドレス : hideaki_tamura@kyouseikai.org